



MASTER en PROSTODONCIA y OCLUSIÓN



VIII Promoción

La base de nuestro éxito

Experiencia:

ESORIB goza de una dilatada experiencia pedagógica. No en vano, somos pioneros a nivel nacional en la organización de Programas Master en Implantología y Prostodoncia.

Efectividad:

El objetivo de ESORIB es que nuestros alumnos alcancen las metas que se han propuesto de la manera más efectiva y sencilla.

Profesionalidad:

El Claustro de Profesores de ESORIB está integrado por profesores de reconocido prestigio internacional, expertos de la enseñanza, que hacen fácil lo que puede parecer difícil.

Calidad:

La calidad de los cursos ESORIB está avalada por nuestros alumnos que a lo largo de los últimos diez años están depositando su confianza en nosotros.

Reconocimiento:

Al concluir el Master en Prostodoncia y Oclusión se obtiene el Diploma acreditativo de ESORIB.

Claustro de Profesores

M. Obrech



Director

J.F. Ballester



Oclusión

N. Fassina



Prótesis
Removible

L. Abadía



Trabajos
Prácticos

J. Ballester

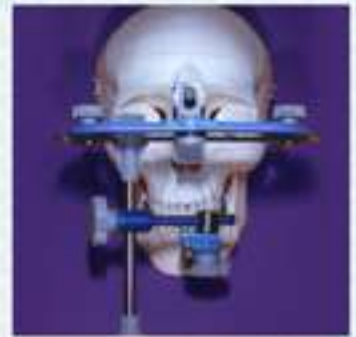


Trabajos
Prácticos

Módulo 1

Plán de Tratamiento

- Exámen Clínico
 - Exobucal y Endobucal
 - Instrumental (Axiografía)
 - Radiológico (JRM)
- Análisis Oclusal
 - R.C. y D.V.
 - Determinantes Anteriores y Posteriores



Módulo 2

Tallado para Prótesis Fija

- Encerado Diagnóstico
- Preparación de las guías de silicona
- Diferentes tipos de preparación
- Límites Cervicales.



Módulo 3

Prótesis Transitoria

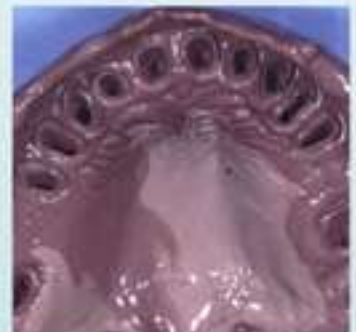
- Confección de una Prótesis Transitoria
 - en el laboratorio y en el sillón dental
- Ajuste del borde cervical
- Maquillaje de la Prótesis
- Reparación
- Rebases



Módulo 4

La Impresión en Prótesis Fija

- Hilo Retractor
- Impresión con Siliconas
- Impresión con Hidrocoloides



Módulo 5

Transfer de los Modelos Maestros al Articulador

- Pequeñas Rehabilitaciones
- Grandes Rehabilitaciones



Módulo 6**Pruebas de la Armadura**

- Verificación del ajuste marginal
- Soldaduras Primarias y Secundarias
- Verificación de la Oclusión

**Módulo 7****Estética**

- Análisis de la Sonrisa
- Estudio Fotográfico
- Forma y Color
- Maquillaje

Estética y Prótesis Periodontal**Módulo 8****Carillas de Porcelana**

- Tallado
- Cementado
- Estética

**Módulo 9****Prótesis Removible Total**

- Impresiones Primarias y Secundarias
- Montaje en Articulador
- Estética

Prótesis Removible Parcial

- Diseño del Chasis
- Montaje en Articulador

**Módulo 10****Prótesis sobre Implantes**

- Prótesis Fija
 - Atornillada
 - Sellada
 - Perfil de Emergencia
- Prótesis Removible
 - Barra de Estabilización
 - Prótesis sobre Pilotes



Cinemática



Prótesis Removible



Tallado Gnatológico



Prótesis sobre Implantes



Estudio Estético



Estudio Estético





ESORIB

Plaza de España, 5 - 10^o. 46007 Valencia. Tel. 963 803 245, Fax 963 803 465.
E-mail: esorib@esorib.com - www.esorib.com